

PRÉSENTATION DU SONDAGE ET DU PORTRAIT TERRITORIAL DE LA JEUNESSE

23 avril 2019 — Hôtel de Région



**RÉGION
SUD**
PROVENCE
ALPES
CÔTE D'AZUR



ZOOM THEMATIQUE SANTÉ



OBSERVATOIRE REGIONAL DE LA SANTE
PROVENCE-ALPES-CÔTE D'AZUR

www.orspaca.org

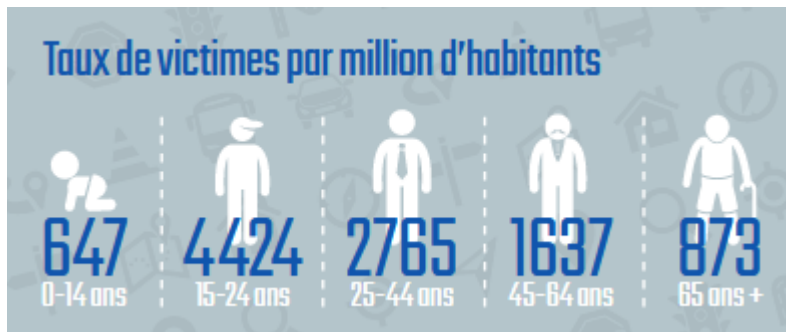


www.sirsepaca.org

Accidents de la circulation : 1^{ère} cause de mortalité chez les jeunes...



Source : Inserm CépiDC, Insee – exploitation ORS PACA (champ : région Sud)



... et un risque accru d'accidents en région Sud



Suicides : 2^{ème} cause de mortalité chez les jeunes...



23

Suicides par an chez les
15-24 ans (2013-2015)



Taux de suicide 3x plus
élevé chez les garçons

Source : Inserm CépiDC, Insee – exploitation ORS PACA
(champ : région Sud)

... des enjeux majeurs de
repérage et de prise en charge
des problèmes de santé mentale

19 %



Ont souffert d'un épisode
dépressif caractérisé
dans l'année (2010)

4 %



15-25 ans

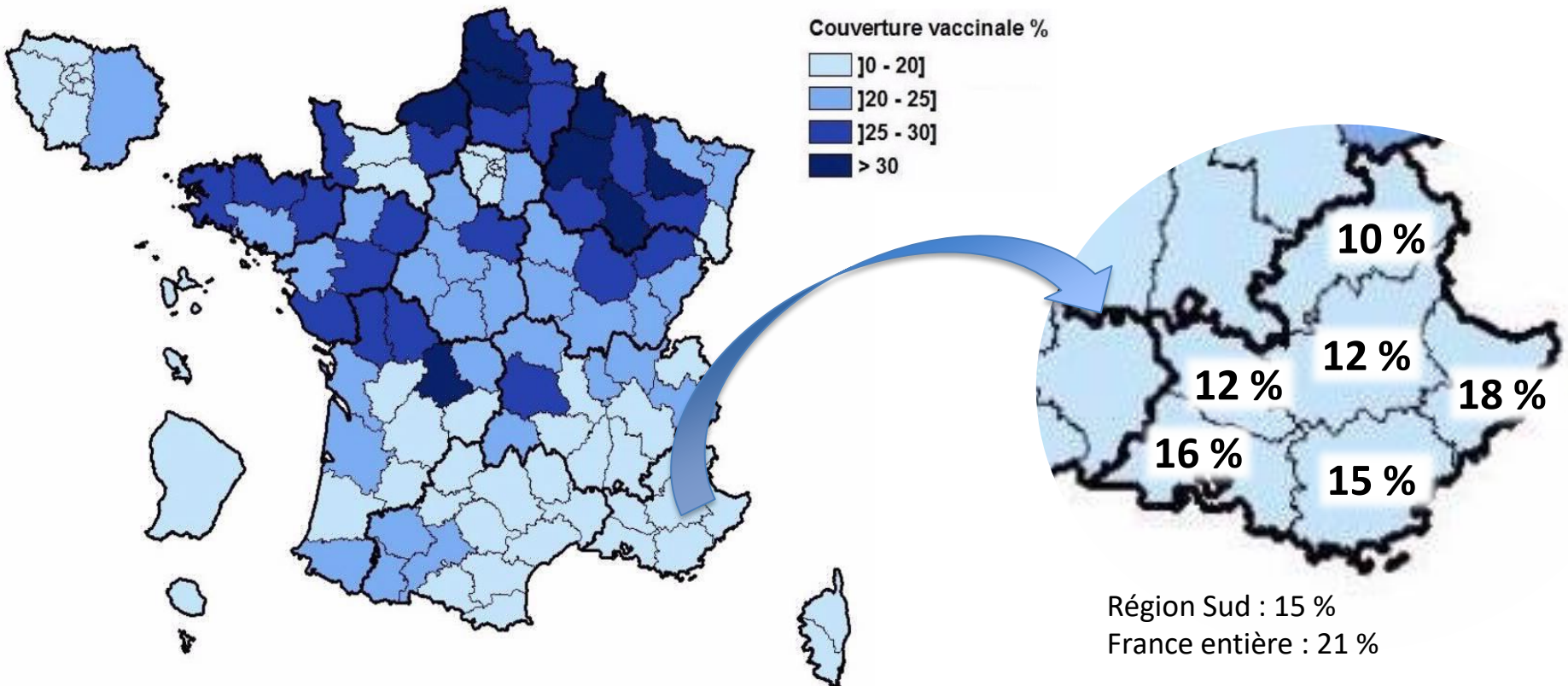


Dont seuls 34 % ont consulté
un professionnel de santé en
raison de ces symptômes

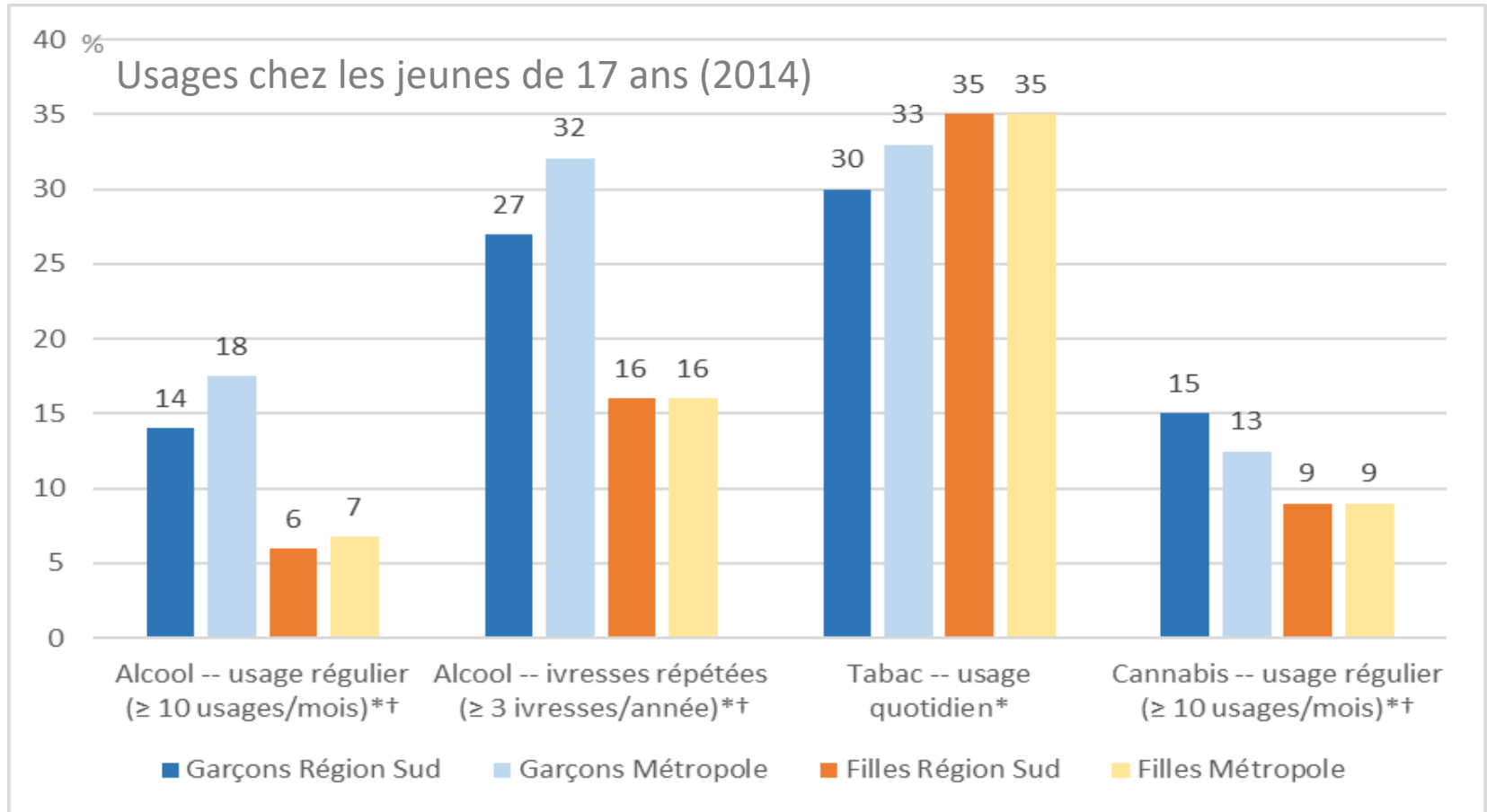
Source : Baromètre santé 2010 – ARS Paca, Santé publique
France – exploitation ORS PACA (champ : région Sud)

Des enjeux d'accès à la prévention : exemple de la vaccination PVH

Couvertures vaccinales contre les papillomavirus humains (PVH) chez les filles, « schéma complet à 2 doses à 16 ans », au 31/12/2017



Comportements « à risque » : des usages d'alcool et de cannabis plus fréquents chez les garçons



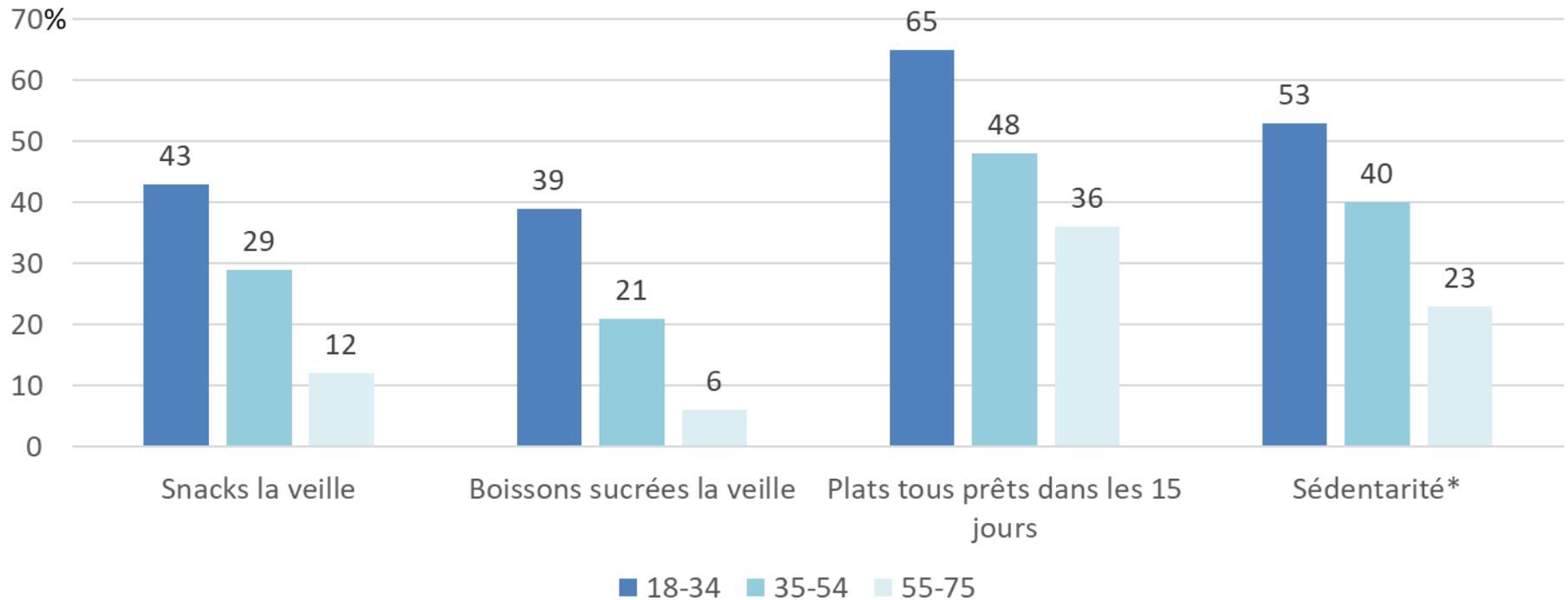
* Différence entre filles et garçons dans la région Sud statistiquement significative.

† Différence entre filles et garçons en métropole statistiquement significative

Source : ESCAPAD 2014, Observatoire Français des Drogues et des Toxicomanies -- exploitation ORS PACA

Des enjeux autour de l'alimentation et de l'activité physique

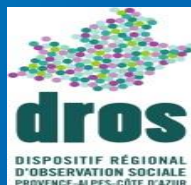
Consommations de différents aliments et sédentarité* selon l'âge en région Sud (2008)



➔ **Alimentation moins équilibrée que leur aînés, comportements sédentaires* plus fréquents**

* Temps passé en position assise ou allongée, au travail, à la maison, en voiture > 4 heures / jour lors d'une journée habituelle (exemple : temps passé assis devant un bureau, à lire, à regarder la télévision, en excluant le temps passé à dormir)

Source : Baromètre santé nutrition 2008 – ex-GRSP Paca, Santé publique France – Exploitation ORS PACA



DRDJSCS PACA

