

Le SISTEPACA, un outil de formation et d'échanges multidisciplinaires en santé-travail pour les professionnels de santé

Virginie Gigonzac, Observatoire régional de la santé Provence-Alpes-Côte d'Azur

CNMST – JUIN 2022 - Strasbourg

Les objectifs du SISTEPACA

Favoriser les **échanges** entre professionnels de santé et professionnels de la santé au travail

Sensibiliser les professionnels de santé aux **problèmes de santé liés au travail**
Informers sur la déclaration de **maladies professionnelles** et en favoriser un repérage précoce

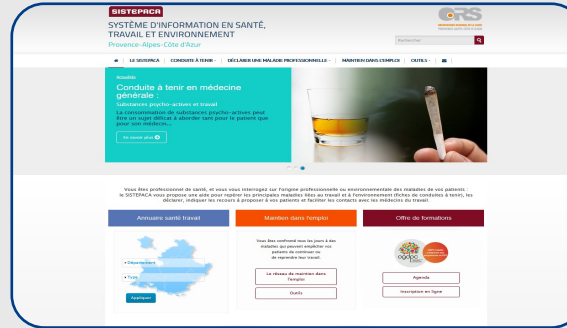
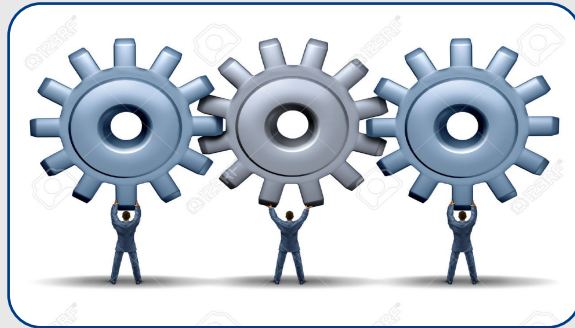
Sensibiliser les médecins de soins aux **problèmes de reprise du travail et aux dispositifs de maintien dans l'emploi**

SISTEPACA

SISTÈME D'INFORMATION EN SANTÉ,
TRAVAIL ET ENVIRONNEMENT

Projet de loi n° 2017-105

Systeme d'information en sante, travail et environnement Provence-Alpes-Côte d'Azur



Un groupe de
travail
pluridisciplinaire

Un site internet en
accès libre
www.sistepaca.org

Des formations
et séances
d'information
pour les
professionnels de
santé

Qu'est-ce que je trouve sur le site internet du SISTEPACA?

www.sistepaca.org

« Qui est le médecin du travail de mon patient ? »

« Le cancer bronchopulmonaire de mon patient peut-il être lié à son travail ? »

« Comment compléter le Certificat Médical Initial d'une maladie professionnelle ? »



« Vers qui orienter mon patient pour l'aider à adapter son travail aux limitations dues à sa maladie ? »

Maintien dans l'emploi : une information pratique et simplifié

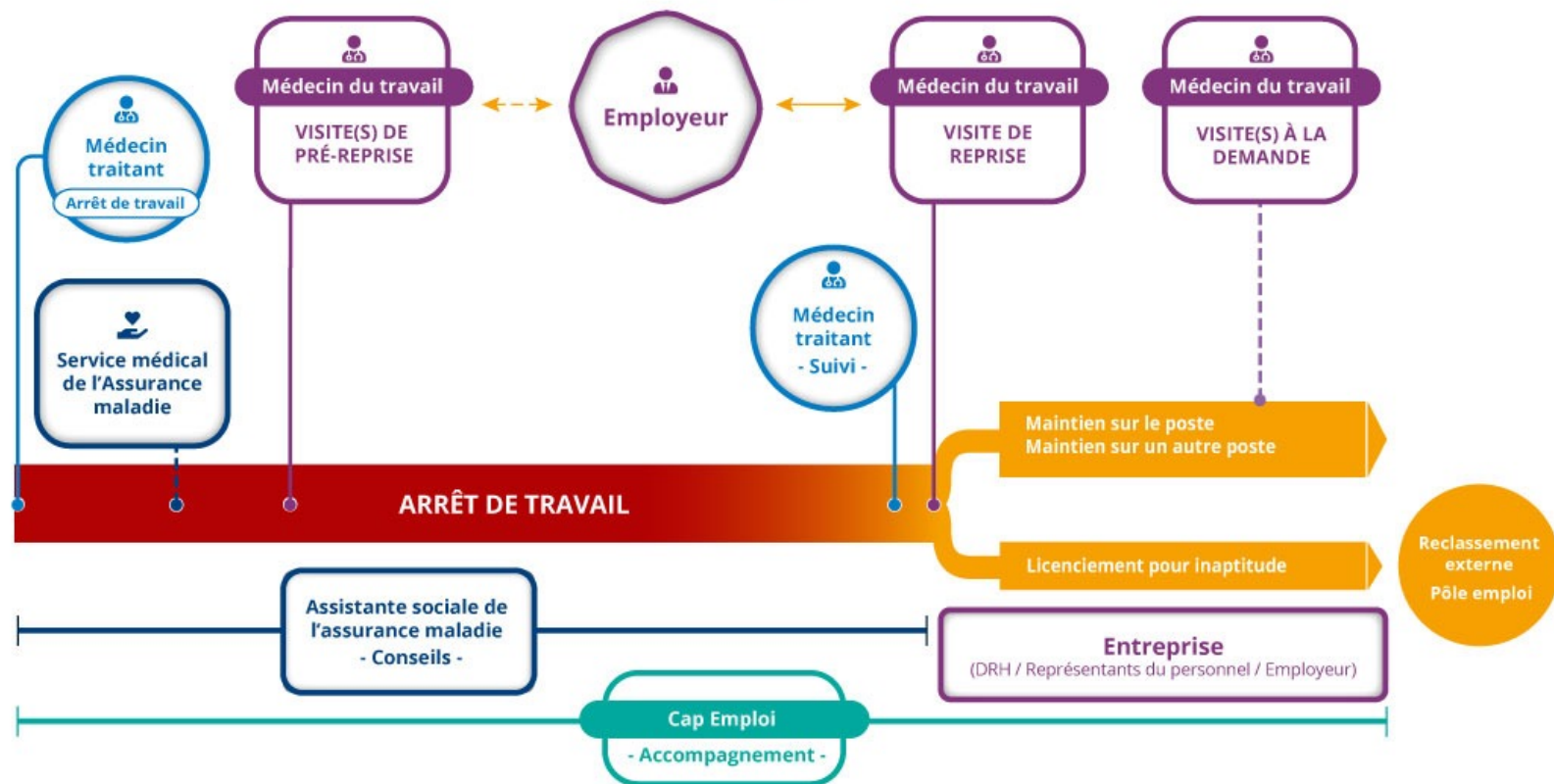
- Simplification et harmonisation des messages sur le maintien dans l'emploi (MDE)
- Accessible à tous : professionnels de santé, entreprises, acteurs du maintien dans l'emploi, grand public ...
- Des fiches simplifiées par acteurs du MDE : missions, actions, pour qui, comment les solliciter ?
- Parcours schématisés de votre patient/salarié avec les différents temps forts
- Aides et dispositifs disponibles selon la situation du patient/salarié
- Mise à jour annuelle
- Perspective d'intégration des différents régimes (fonction publique...)



Le parcours de votre patient / salarié en arrêt de travail

Vous êtes en arrêt de travail ?

Les temps forts pour sécuriser votre parcours professionnel



Plus de 650 professionnels de santé formés (hors internes)

Chaque année, entre 150 et 200 professionnels de santé sont formés à travers différentes interventions :

- « Santé travail au cabinet de médecine générale » : obligatoire pour tous les internes de médecine générale de Marseille – en cours de développement avec la faculté de médecine de Nice
- « Cancers vésicaux et travail » : DESIU et ECU D'onco-urologie Grand-SUD
- « Grossesse et travail » : DU « de la grossesse à la naissance »
- Différentes thématiques en santé travail proposées médecins généralistes via des associations locales
- Développement vers d'autres cibles : communautés professionnelles territoriales de santé (CPTS) ...

➔ **Formations pratiques** basées sur des cas cliniques et l'intervention d'experts en santé travail (médecin du travail, médecin conseil, acteur du maintien dans l'emploi, psychiatre)

Bilan et perspectives

- En 2021, environ 50 000 connexions « réelles » (hors taux de rebond) au site internet
- Plus de 650 professionnels de santé
- Des enseignements universitaires pérennisés
- Un réseau de partenaires pour créer une base d'information commune et mise à jour et échanger sur des retours d'expérience terrain
- L'évaluation du dispositif :
 - Suivi de la fréquentation du site internet
 - Participation aux formations
 - Evaluation des formations et pratiques à 6 mois

Merci de votre attention



SYSTÈME D'INFORMATION EN SANTÉ,
TRAVAIL ET ENVIRONNEMENT

Provence-Alpes-Côte d'Azur

Contact@sistepaca.org

Vidéo de présentation du Sistepaca :

<https://youtu.be/paVLvI4702M>

Lettre d'information trimestrielle du Sistepaca :

<http://www.sistepaca.org/newsletter/lettres-dinformation-du-sistepaca>

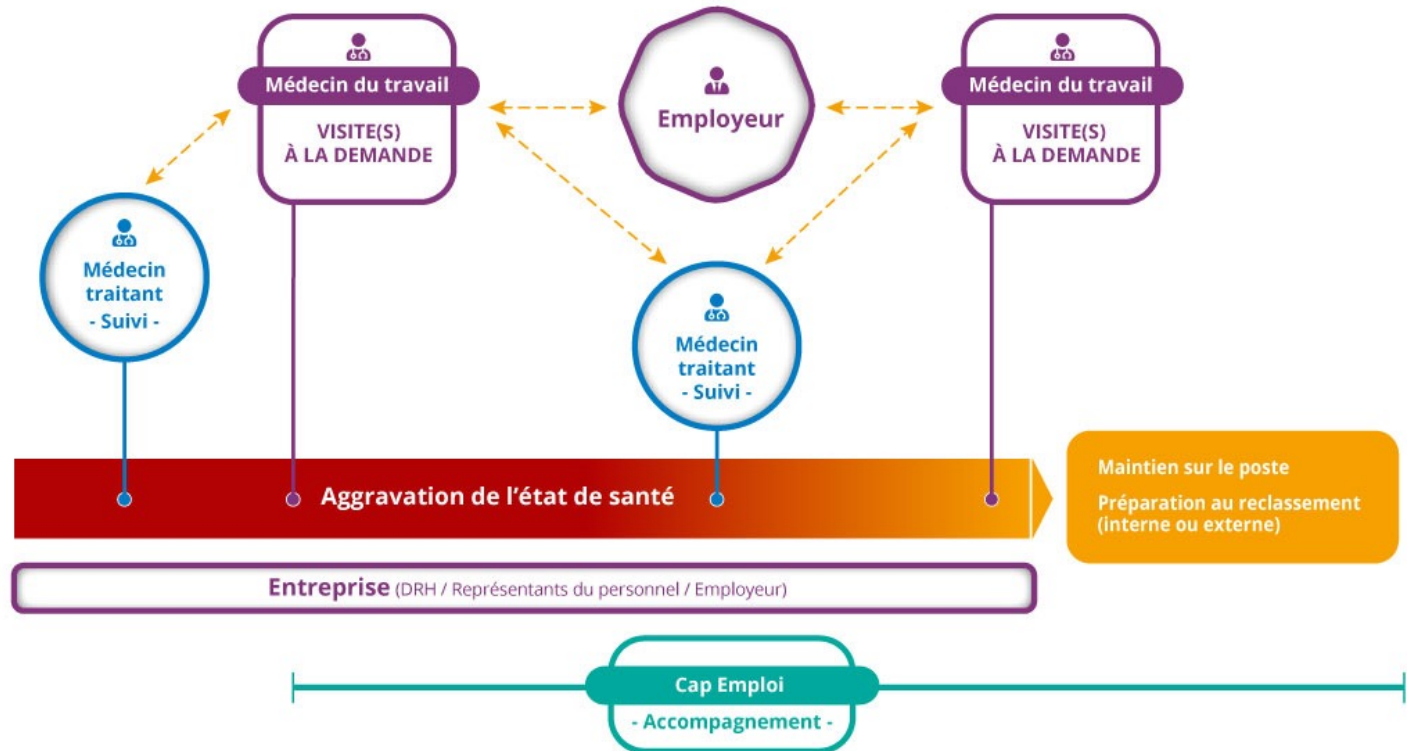


Annexes

Le parcours d'un patient / salarié dont l'état de santé s'aggrave

Vous êtes en activité face à une problématique de santé ?

Les temps forts pour sécuriser votre parcours professionnel



Les outils de maintien dans l'emploi : plusieurs temps

Synthèse des aides

Pendant l'arrêt du travail

Accompagnement
Stages / Mises en situation
Aide financière

[Télécharger le Tableau](#)

À la fin de l'arrêt de travail

[Télécharger le Tableau](#)

À la reprise de l'activité - Compensation du handicap (salarié)

Aides financières
Accompagnement

[Télécharger le Tableau](#)

À la reprise de l'activité - aide au changement de poste (salarié)

Formations - Bilans
Accompagnement

[Télécharger le Tableau](#)

Demandeurs d'emploi

Aides financières
Accompagnement
Stages
Autres aides

[Télécharger le Tableau](#)

Prestations sociales / Aides financières à tout moment

[Télécharger le Tableau](#)