

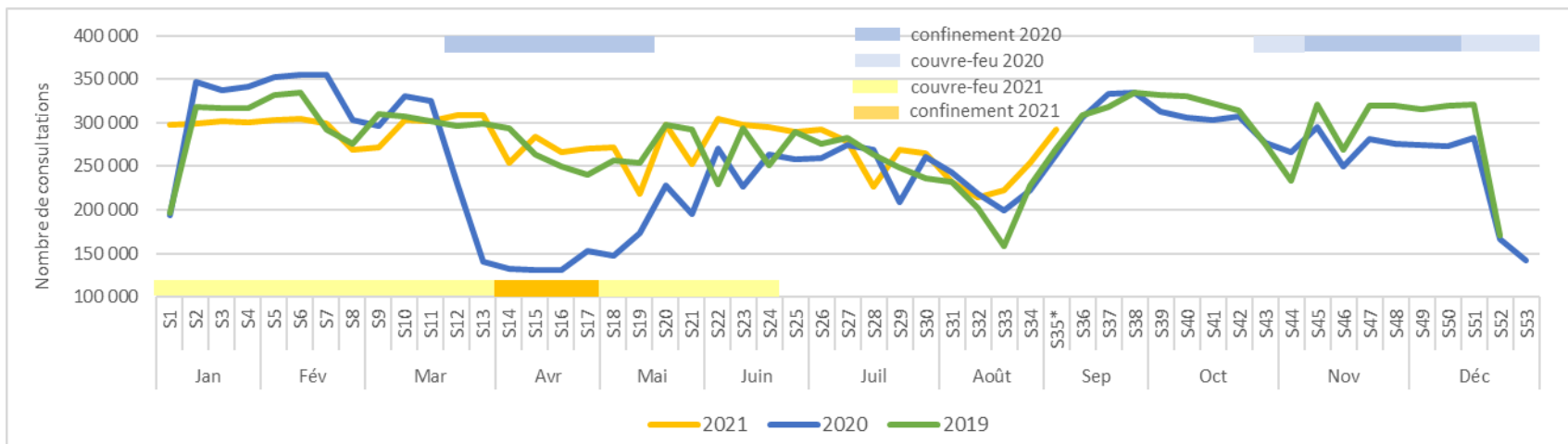
SUIVI DE L'ACTIVITÉ EN VILLE DE CERTAINS PROFESSIONNELS DE SANTÉ EN RÉGION PROVENCE-ALPES-CÔTE D'AZUR

POUR LES ASSURÉS DU RÉGIME GÉNÉRAL HORS INDÉPENDANTS

Semaine n°35 (lundi 30 août – dimanche 5 septembre 2021)

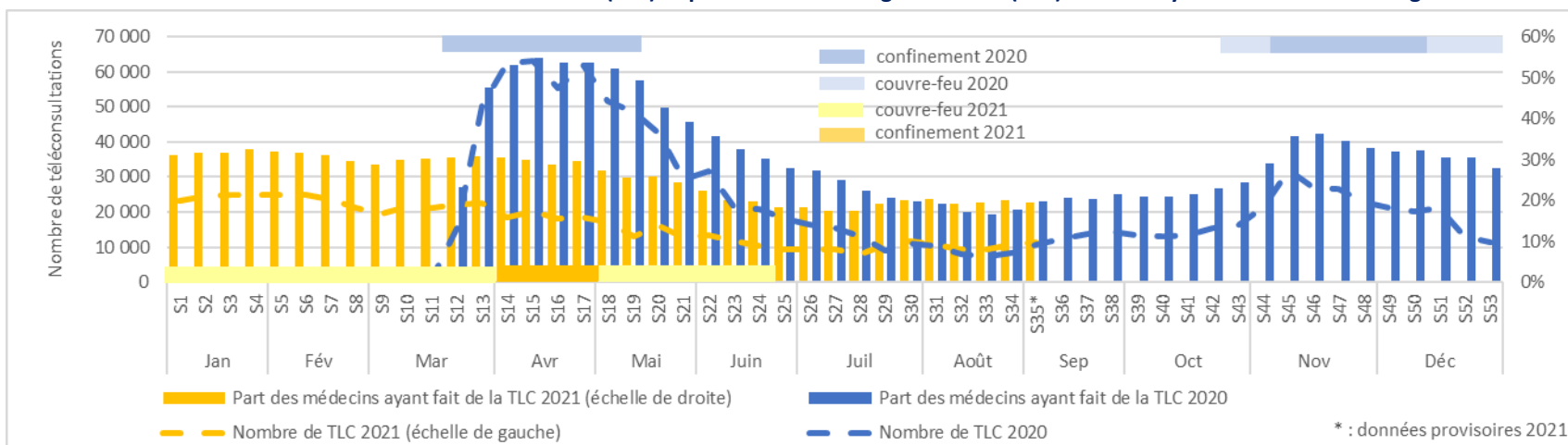
MÉDECINS GÉNÉRALISTES LIBÉRAUX

Évolution hebdomadaire du nombre de consultations dans les cabinets des médecins généralistes libéraux en région en 2019, 2020 et 2021



	Nombre de consultations S34 2021	Évolution S34 / S33 2021
04	6 826	+9,5%
05	6 600	+10,0%
06	53 723	+15,6%
13	112 144	+14,4%
83	52 728	+11,8%
84	22 699	+18,7%
Paca	254 720	+14,2%

Évolution hebdomadaire du nombre de téléconsultations (TLC) et part des médecins généralistes (MG) libéraux ayant fait de la TLC en région en 2020 et 2021



	Nombre de TLC S34 2021	Évolution S34 / S33 2021
04	205	+41,4%
05	214	+5,9%
06	3 050	+5,2%
13	4 609	+23,2%
83	1 971	+2,9%
84	646	+11,8%
Paca	10 695	+12,8%

* : données provisoires 2021

Source : Système Informationnel de l'Assurance Maladie (SIAM) Erasme régional - Données en date de soins pour les assurés du Régime Général (RG) – Exploitation Direction de la Coordination de la Gestion du Risque (DCGDR) & Observatoire Régional de la Santé (ORS) Paca.

Notes : Les médecins généralistes libéraux sont les omnipraticiens de la région qui exercent comme libéraux intégraux, libéraux salariés, libéraux à temps partiel hospitalier ou libéraux à temps plein hospitalier ; la nature d'exercice est déterminée à la date du 13/09/21, depuis la semaine 7 de 2021. Les téléconsultations sont prises en charge sous conditions par l'Assurance maladie depuis le 15/09/18 ; ces conditions ont été assouplies dans le cadre de l'épidémie de Covid-19. S2 correspond à la semaine n°2 qui a commencé respectivement lundi 07/01/19, lundi 06/01/20 et lundi 11/01/21.

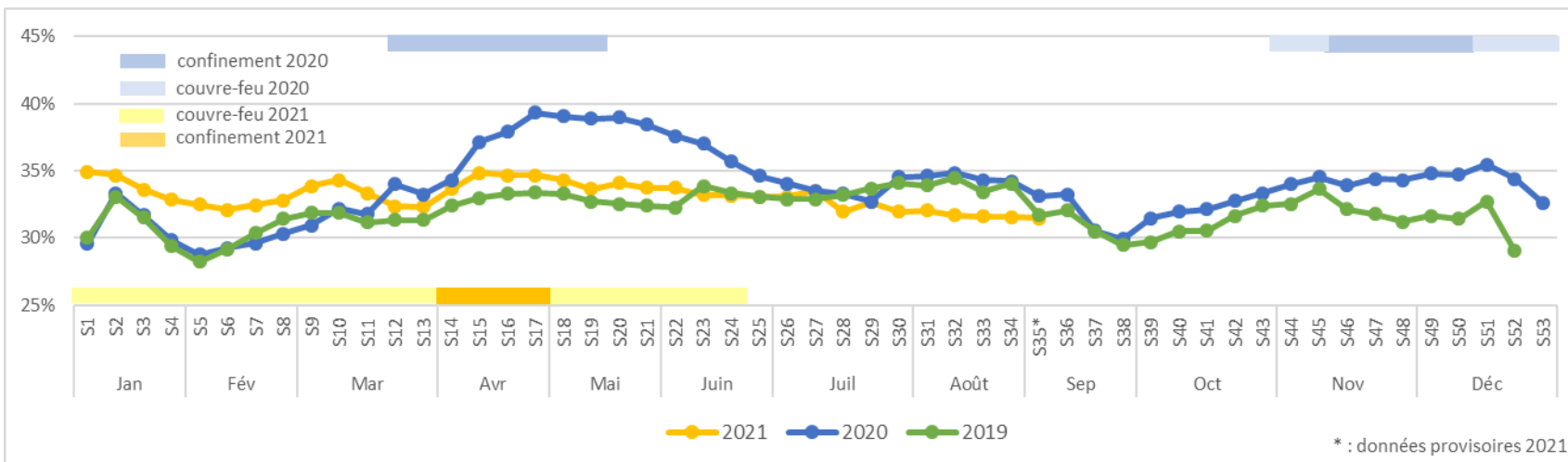
SUIVI DE L'ACTIVITÉ EN VILLE DE CERTAINS PROFESSIONNELS DE SANTÉ EN RÉGION PROVENCE-ALPES-CÔTE D'AZUR

POUR LES ASSURÉS DU RÉGIME GÉNÉRAL HORS INDÉPENDANTS

Semaine n°35 (lundi 30 août – dimanche 5 septembre 2021)

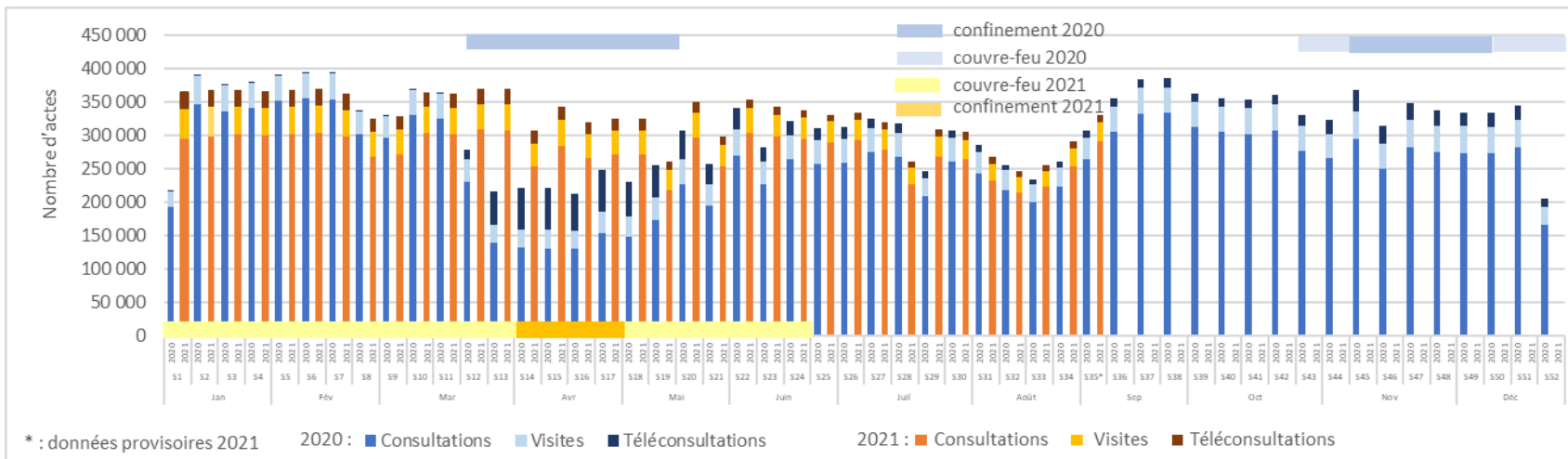
MÉDECINS GÉNÉRALISTES LIBÉRAUX

Évolution hebdomadaire de la part des actes (consultations, visites, téléconsultations) en lien avec une affection longue durée (ALD) parmi le total des actes réalisés par les médecins généralistes libéraux en région en 2019, 2020 et 2021



	Nombre d'actes en lien avec une ALD S34 2021	% d'actes en lien avec une ALD S34 2021
04	2 811	36,9%
05	2 282	32,0%
06	19 869	31,9%
13	38 343	30,0%
83	20 769	33,9%
84	7 610	30,9%
Paca	91 684	31,6%

Évolution hebdomadaire du nombre total d'actes (consultations dans les cabinets + visites à domicile + téléconsultations) réalisés par les médecins généralistes libéraux en 2020 et 2021



À retenir :

En semaine 34 (S34), les TLC ont représenté 3,7% des actes des médecins généralistes (MG) libéraux ; 20% d'entre eux ont fait de la TLC en S34.

Au total, en comptabilisant les consultations aux cabinets, les visites à domicile et les TLC, l'activité des MG libéraux a augmenté de 13,7% entre les semaines S33 et S34 dans la région. En cumulé depuis le début de l'année, l'activité a augmenté de 8,3% en 2021 par rapport à 2020, et de 6,5% par rapport à 2019.

Source : Système Informationnel de l'Assurance Maladie (SIAM) Erasme régional - Données en date de soins pour les assurés du Régime Général (RG) – Exploitation Direction de la Coordination de la Gestion du Risque (DCGDR) & Observatoire Régional de la Santé (ORS) Paca.

Notes : 1) Les médecins généralistes libéraux sont les omnipraticiens de la région qui exercent comme libéraux intégraux, libéraux salariés, libéraux à temps partiel hospitalier ou libéraux à temps plein hospitalier ; la nature d'exercice est déterminée à la date du 13/09/21, depuis la semaine 7 de 2021. Les téléconsultations sont prises en charge sous conditions par l'Assurance maladie depuis le 15/09/18 ; ces conditions ont été assouplies dans le cadre de l'épidémie de Covid-19. 2) Une affection longue durée (ALD) est un problème de santé dont la gravité et/ou le caractère chronique nécessitent un traitement prolongé et une thérapeutique particulièrement coûteuse, et pour lesquelles le ticket modérateur est supprimé. 3) S2 correspond à la semaine n°2 qui a commencé respectivement lundi 07/01/2019, lundi 06/01/2020 et lundi 11/01/2021.

SUIVI DE L'ACTIVITÉ EN VILLE DE CERTAINS PROFESSIONNELS DE SANTÉ EN RÉGION PROVENCE-ALPES-CÔTE D'AZUR

POUR LES ASSURÉS DU RÉGIME GÉNÉRAL HORS INDÉPENDANTS

Semaine n°35 (lundi 30 août – dimanche 5 septembre 2021)

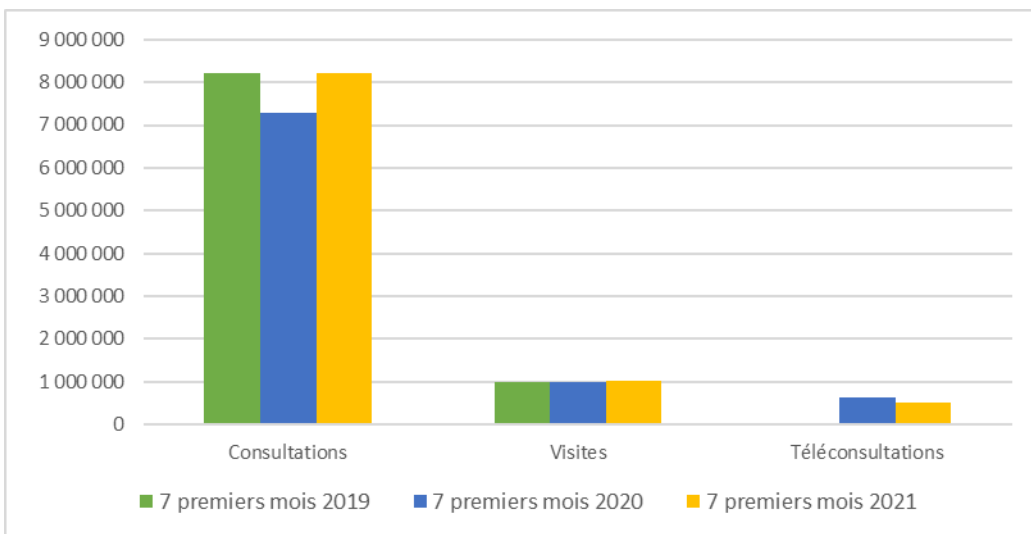
MÉDECINS GÉNÉRALISTES LIBÉRAUX

Évolution de l'activité des médecins généralistes libéraux en région Provence-Alpes-Côte d'Azur entre 2019 et 2021

	Jan – Juil 2019	Jan – Juil 2020	Jan – Juil 2021	Évolution PCAP 2021 / 2019	Évolution PCAP 2021 / 2020
Consultations	8 222 538	7 298 781	8 206 103	-0,2%	+12,4%
Visites	998 906	999 514	1 039 367	+4,1%	+4,0%
Téléconsultations	894	641 734	503 742	-	-21,5%
Total	9 222 338	8 940 029	9 749 212	+5,7%	+9,0%

* PCAP : Période Comparable à l'Année Précédente.

Taux d'évolution PCAP = [(nombre d'actes cumulés de janvier 2021 à fin juillet 2021) / (nombre d'actes cumulés de janvier à fin juillet d'une année antérieure)] – 1.

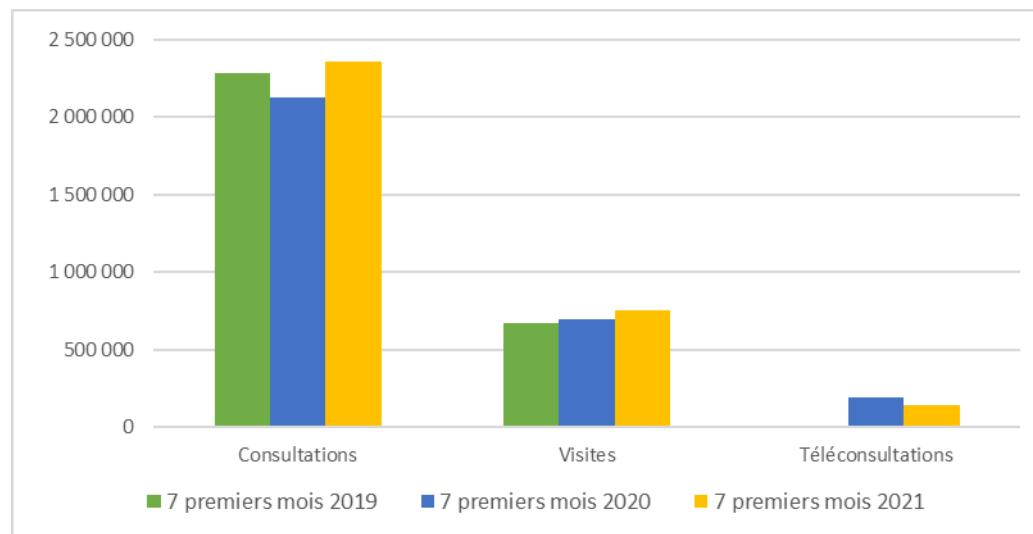


Évolution de l'activité des médecins généralistes libéraux en lien avec une ALD en région Provence-Alpes-Côte d'Azur entre 2019 et 2021

	Jan – Juil 2019	Jan – Juil 2020	Jan – Juil 2021	Évolution PCAP 2021 / 2019	Évolution PCAP 2021 / 2020
Consultations	2 285 832	2 129 240	2 357 728	+3,1%	+10,7%
Visites	672 110	693 842	752 675	+12,0%	+8,5%
Téléconsultations	336	197 089	140 987	-	-28,5%
Total	2 958 278	3 020 171	3 251 390	+9,9%	+7,7%

* PCAP : Période Comparable à l'Année Précédente.

Taux d'évolution PCAP = [(nombre d'actes cumulés de janvier 2021 à fin juillet 2021) / (nombre d'actes cumulés de janvier à fin juillet d'une année antérieure)] – 1.



Source : Système Informationnel de l'Assurance Maladie (SIAM) Erasme régional - Données en date de soins pour les assurés du Régime Général (RG) – Exploitation Direction de la Coordination de la Gestion du Risque (DCGDR) & Observatoire Régional de la Santé (ORS) Paca.

Notes : 1) Les médecins généralistes libéraux sont les omnipraticiens de la région qui exercent comme libéraux intégraux, libéraux salariés, libéraux à temps partiel hospitalier ou libéraux à temps plein hospitalier ; la nature d'exercice est déterminée à la date du 13/09/21, depuis la semaine 7 de 2021. Les téléconsultations sont prises en charge sous conditions par l'Assurance maladie depuis le 15/09/18 ; ces conditions ont été assouplies dans le cadre de l'épidémie de Covid-19. 2) Une affection longue durée (ALD) est un problème de santé dont la gravité et/ou le caractère chronique nécessitent un traitement prolongé et une thérapeutique particulièrement coûteuse, et pour lesquelles le ticket modérateur est supprimé.

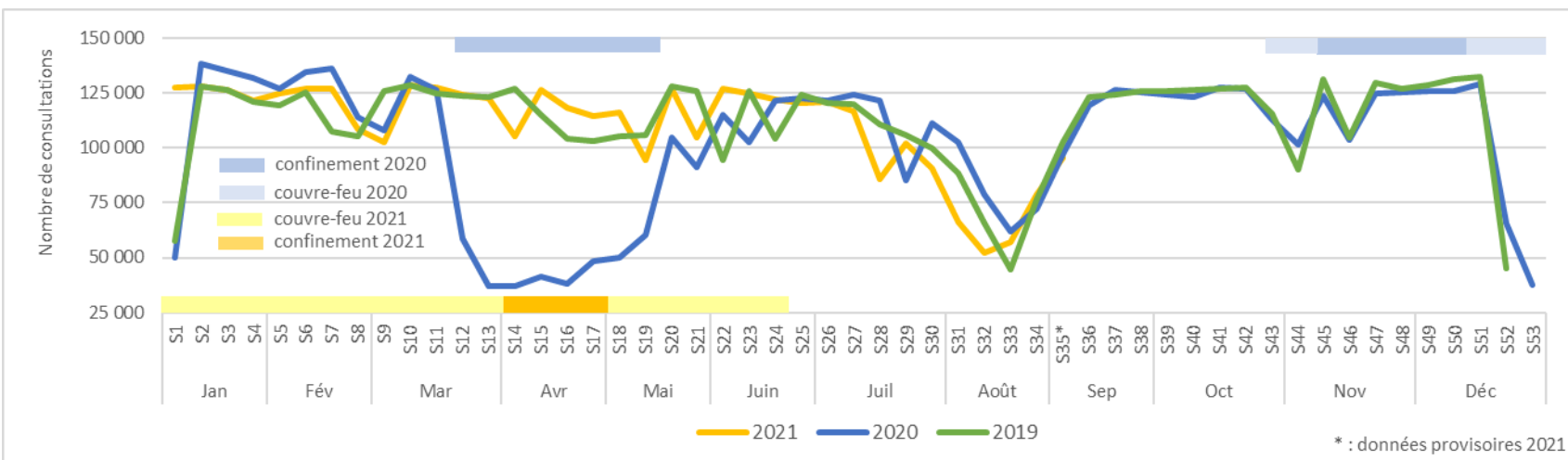
SUIVI DE L'ACTIVITÉ EN VILLE DE CERTAINS PROFESSIONNELS DE SANTÉ EN RÉGION PROVENCE-ALPES-CÔTE D'AZUR

POUR LES ASSURÉS DU RÉGIME GÉNÉRAL HORS INDÉPENDANTS

Semaine n°35 (lundi 30 août – dimanche 5 septembre 2021)

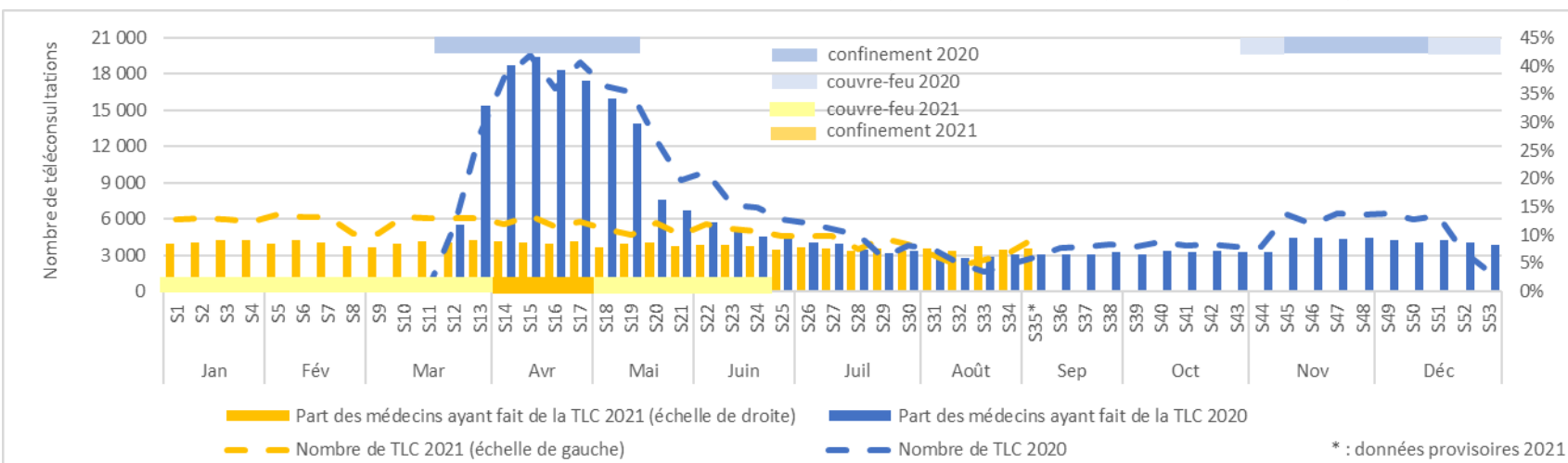
MÉDECINS SPÉCIALISTES LIBÉRAUX

Évolution hebdomadaire du nombre de consultations dans les cabinets des médecins spécialistes libéraux en région en 2019, 2020 et 2021



	Nombre de consultations S34 2021	Évolution S34 / S33 2021
04	1 630	+13,3%
05	1 048	+24,5%
06	18 978	+25,0%
13	33 689	+48,6%
83	15 941	+30,3%
84	7 134	+46,0%
Paca	78 420	+37,0%

Évolution hebdomadaire du nombre de téléconsultations (TLC) et part des médecins spécialistes libéraux ayant fait de la TLC en région en 2020 et 2021



	Nombre de TLC S34 2021	Évolution S34 / S33 2021
04	50	-18,0%
05	12	+200,0%
06	1 035	+13,0%
13	1 421	+31,1%
83	540	+17,1%
84	128	+68,4%
Paca	3 186	+22,4%

Source : Système Informationnel de l'Assurance Maladie (SIAM) Erasme régional - Données en date de soins pour les assurés du Régime Général (RG) – Exploitation Direction de la Coordination de la Gestion du Risque (DCGDR) & Observatoire Régional de la Santé (ORS) Paca.

Notes : Les médecins spécialistes libéraux sont les praticiens de la région qui exercent comme libéraux intégraux, libéraux salariés, libéraux à temps partiel hospitalier ou libéraux à temps plein hospitalier ; la nature d'exercice est déterminée à la date du 13/09/21, depuis la semaine 7 de 2021. Les téléconsultations sont prises en charge sous conditions par l'Assurance maladie depuis le 15/09/18 ; ces conditions ont été assouplies dans le cadre de l'épidémie de Covid-19. S2 correspond à la semaine n°2 qui a commencé respectivement lundi 07/01/2019, lundi 06/01/2020 et lundi 11/01/2021.

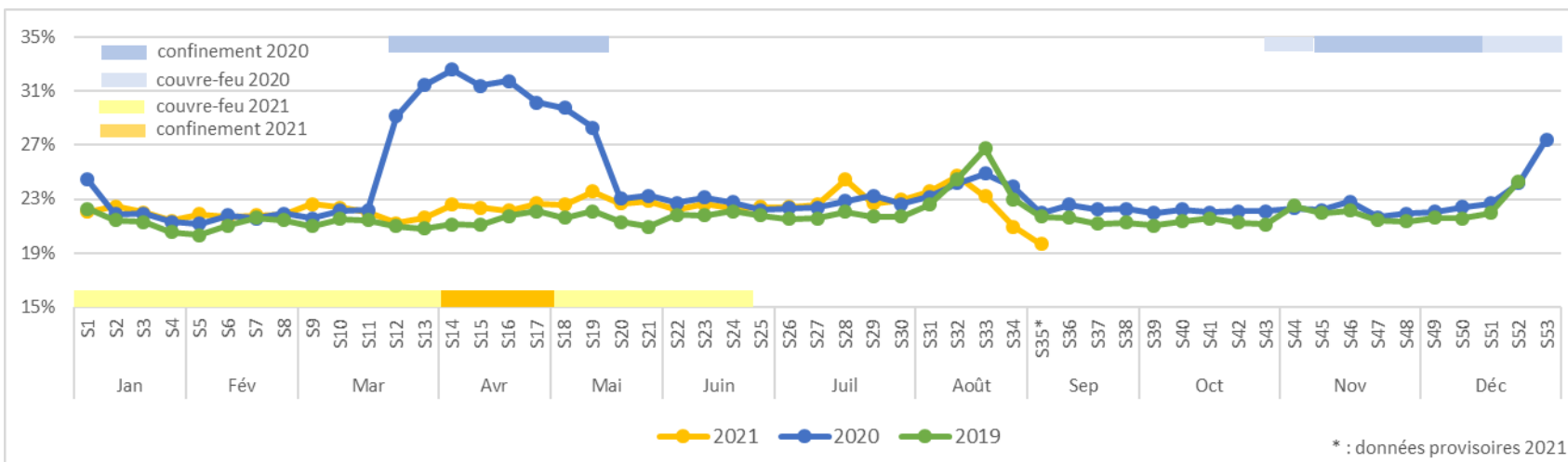
SUIVI DE L'ACTIVITÉ EN VILLE DE CERTAINS PROFESSIONNELS DE SANTÉ EN RÉGION PROVENCE-ALPES-CÔTE D'AZUR

POUR LES ASSURÉS DU RÉGIME GÉNÉRAL HORS INDÉPENDANTS

Semaine n°35 (lundi 30 août – dimanche 5 septembre 2021)

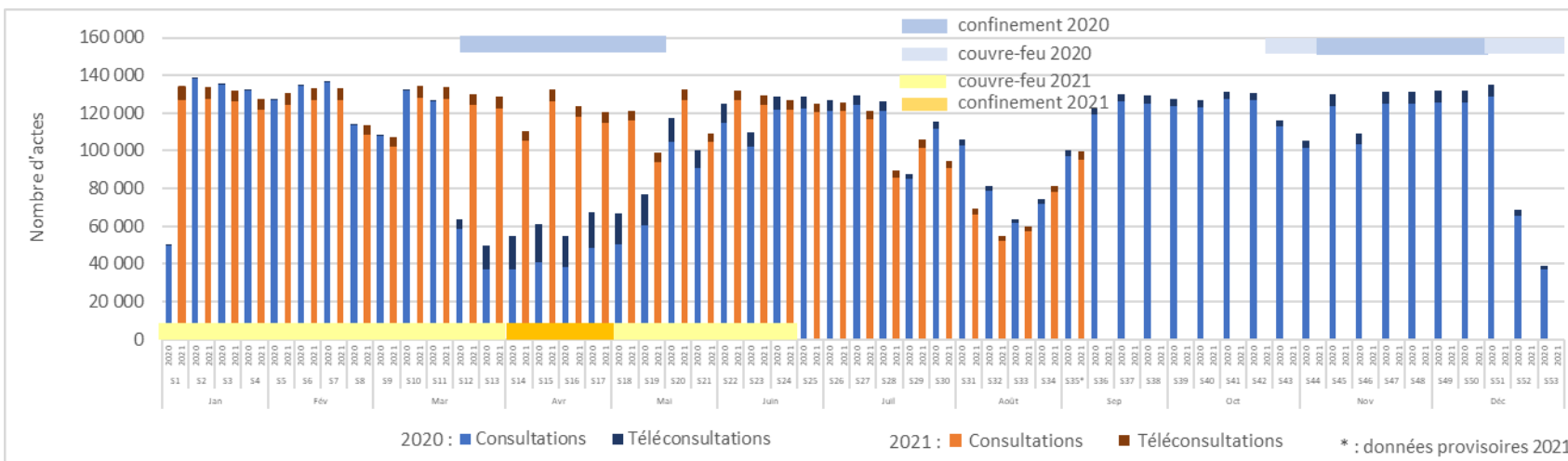
MÉDECINS SPÉCIALISTES LIBÉRAUX

Évolution hebdomadaire de la part des actes (consultations, téléconsultations) en lien avec une affection longue durée (ALD) parmi le total des actes réalisés par les médecins spécialistes libéraux en région en 2019, 2020 et 2021



	Nombre d'actes en lien avec une ALD S34 2021	% d'actes en lien avec une ALD S34 2021
04	365	21,7%
05	133	12,5%
06	4 720	23,6%
13	7 399	21,1%
83	3 377	20,5%
84	1 092	15,0%
Paca	17 086	20,9%

Évolution hebdomadaire du nombre total d'actes (consultations dans les cabinets + téléconsultations) réalisés par les médecins spécialistes libéraux en 2020 et 2021



À retenir :

En semaine 34 (S34), les TLC ont représenté 3,2% des actes des médecins spécialistes libéraux ; un peu plus de 7% d'entre eux ont fait de la TLC en S34.

Au total, en comptabilisant les consultations aux cabinets et les TLC, l'activité des spécialistes libéraux a augmenté de 36,4% entre les semaines S33 et S34 dans la région. En cumulé depuis le début de l'année, l'activité a augmenté de 12% en 2021 par rapport à 2020, et de 4,2% par rapport à 2019.

Source : Système Informationnel de l'Assurance Maladie (SIAM) Erasme régional - Données en date de soins pour les assurés du Régime Général (RG) – Exploitation Direction de la Coordination de la Gestion du Risque (DCGDR) & Observatoire Régional de la Santé (ORS) Paca.

Notes : 1) Les médecins spécialistes libéraux sont les praticiens de la région qui exercent comme libéraux intégraux, libéraux salariés, libéraux à temps partiel hospitalier ou libéraux à temps plein hospitalier ; la nature d'exercice est déterminée à la date du 13/09/21, depuis la semaine 7 de 2021. Les téléconsultations sont prises en charge sous conditions par l'Assurance maladie depuis le 15/09/18 ; ces conditions ont été assouplies dans le cadre de l'épidémie de Covid-19. 2) Une affection longue durée (ALD) est un problème de santé dont la gravité et/ou le caractère chronique nécessitent un traitement prolongé et une thérapeutique particulièrement coûteuse, et pour lesquelles le ticket modérateur est supprimé. 3) S2 correspond à la semaine n°2 qui a commencé respectivement lundi 07/01/19, lundi 06/01/20 et lundi 11/01/21.

SUIVI DE L'ACTIVITÉ EN VILLE DE CERTAINS PROFESSIONNELS DE SANTÉ EN RÉGION PROVENCE-ALPES-CÔTE D'AZUR

POUR LES ASSURÉS DU RÉGIME GÉNÉRAL HORS INDÉPENDANTS

Semaine n°35 (lundi 30 août – dimanche 5 septembre 2021)

MÉDECINS SPÉCIALISTES LIBÉRAUX

Évolution de l'activité des médecins spécialistes libéraux en région Provence-Alpes-Côte d'Azur entre 2019 et 2021

	Jan – Juil 2019	Jan – Juil 2020	Jan – Juil 2021	Évolution PCAP 2021 / 2019	Évolution PCAP 2021 / 2020
Consultations	3 376 253	2 873 123	3 382 395	+0,2%	+17,7%
Téléconsultations	355	201 160	154 829	-	-23,0%
Total	3 376 608	3 074 283	3 537 224	+4,8%	+15,1%

* PCAP : Période Comparable à l'Année Précédente.

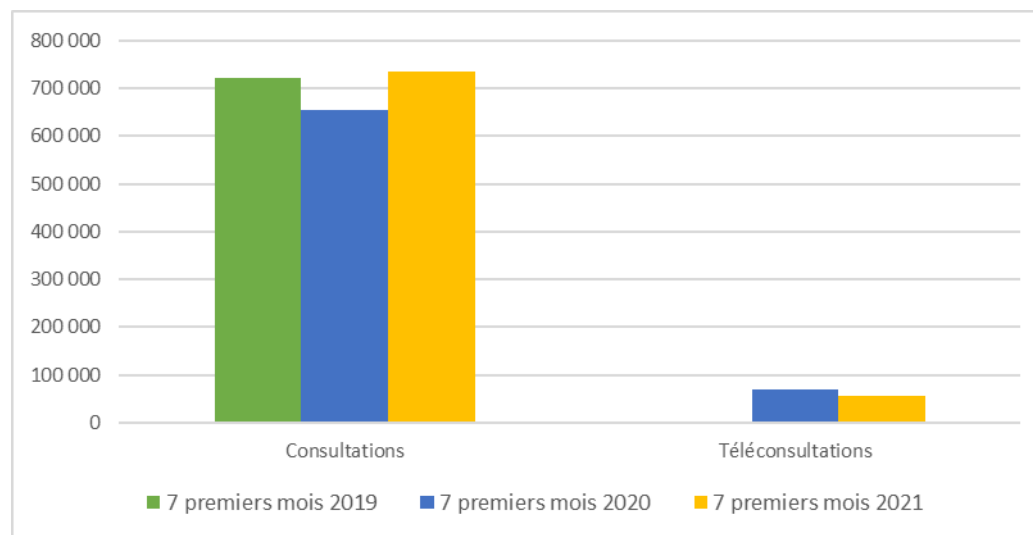
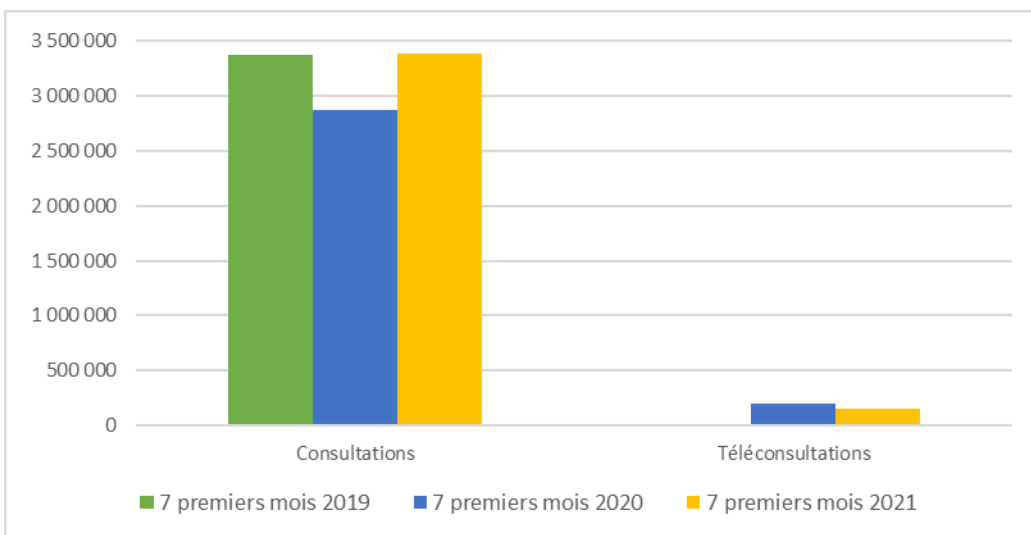
Taux d'évolution PCAP = [(nombre d'actes cumulés de janvier 2021 à fin juillet 2021) / (nombre d'actes cumulés de janvier à fin juillet d'une année antérieure)] – 1.

Évolution de l'activité des médecins spécialistes libéraux en lien avec une ALD en région Provence-Alpes-Côte d'Azur entre 2019 et 2021

	Jan – Juil 2019	Jan – Juil 2020	Jan – Juil 2021	Évolution PCAP 2021 / 2019	Évolution PCAP 2021 / 2020
Consultations	722 667	655 062	734 509	+1,6%	+12,1%
Téléconsultations	85	69 225	55 151	-	-20,3%
Total	722 752	724 287	789 660	+9,3%	+9,0%

* PCAP : Période Comparable à l'Année Précédente.

Taux d'évolution PCAP = [(nombre d'actes cumulés de janvier 2021 à fin juillet 2021) / (nombre d'actes cumulés de janvier à fin juillet d'une année antérieure)] – 1.



Source : Système Informationnel de l'Assurance Maladie (SIAM) Erasme régional - Données en date de soins pour les assurés du Régime Général (RG) – Exploitation Direction de la Coordination de la Gestion du Risque (DCGDR) & Observatoire Régional de la Santé (ORS) Paca.

Notes : 1) Les médecins spécialistes libéraux sont les praticiens de la région qui exercent comme libéraux intégraux, libéraux salariés, libéraux à temps partiel hospitalier ou libéraux à temps plein hospitalier ; la nature d'exercice est déterminée à la date du 13/09/21, depuis la semaine 7 de 2021. Les téléconsultations sont prises en charge sous conditions par l'Assurance maladie depuis le 15/09/18 ; ces conditions ont été assouplies dans le cadre de l'épidémie de Covid-19. 2) Une affection longue durée (ALD) est un problème de santé dont la gravité et/ou le caractère chronique nécessitent un traitement prolongé et une thérapeutique particulièrement coûteuse, et pour lesquelles le ticket modérateur est supprimé.

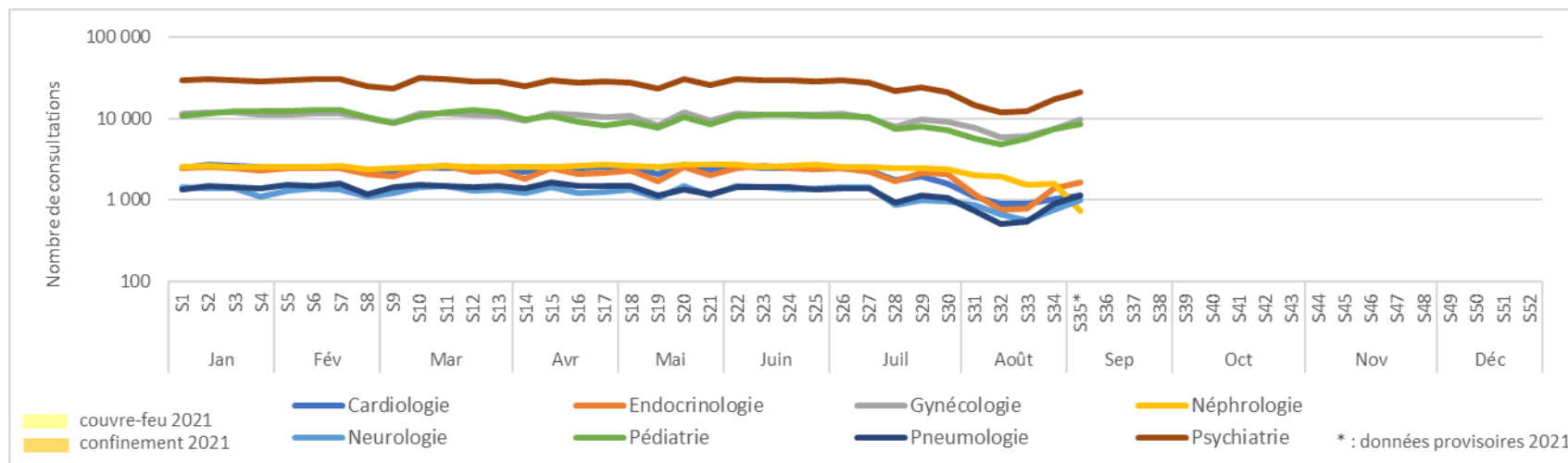
SUIVI DE L'ACTIVITÉ EN VILLE DE CERTAINS PROFESSIONNELS DE SANTÉ EN RÉGION PROVENCE-ALPES-CÔTE D'AZUR

POUR LES ASSURÉS DU RÉGIME GÉNÉRAL HORS INDÉPENDANTS

Semaine n°35 (lundi 30 août – dimanche 5 septembre 2021)

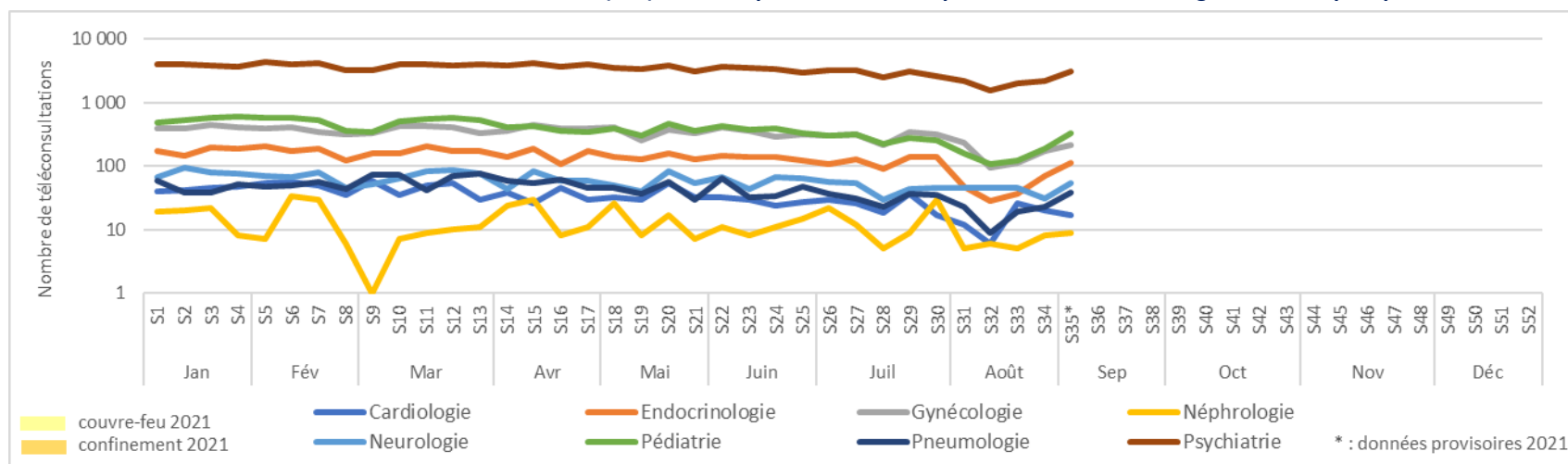
MÉDECINS SPÉCIALISTES LIBÉRAUX

Évolution hebdomadaire du nombre de consultations dans les cabinets des médecins spécialistes libéraux en région en 2021 par spécialité



	Nombre de consultations S34 2021	Évolution S34 / S33 2021
Cardiologie	1 041	+14,9%
Endocrino.	1 387	+76,9%
Gynécologie	7 577	+23,9%
Néphrologie	1 570	+2,0%
Neurologie	760	+34,8%
Pédiatrie	7 484	+31,5%
Pneumologie	904	+64,1%
Psychiatrie	17 437	+39,1%

Évolution hebdomadaire du nombre de téléconsultations (TLC) réalisées par les médecins spécialistes libéraux en région en 2021 par spécialité



	Nombre de TLC S34 2021	Évolution S34 / S33 2021
Cardiologie	20	-23,1%
Endocrino.	69	+91,7%
Gynécologie	171	+55,5%
Néphrologie	8	+60,0%
Neurologie	31	-31,1%
Pédiatrie	189	+56,2%
Pneumologie	23	+21,1%
Psychiatrie	2 203	+11,9%

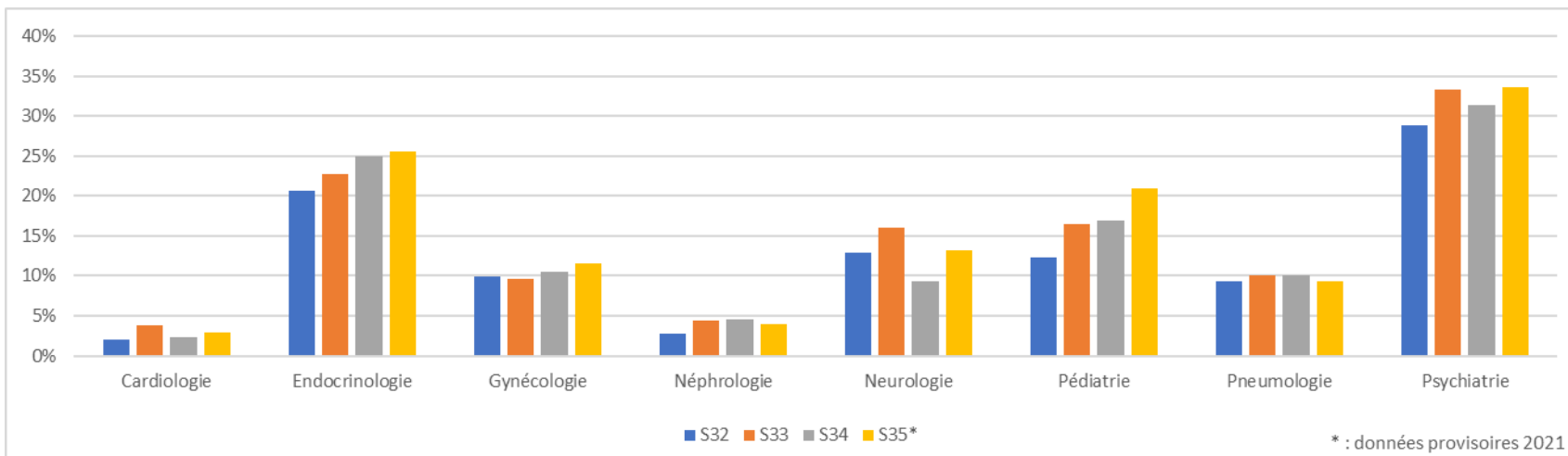
Source : Système Informationnel de l'Assurance Maladie (SIAM) Erasme régional - Données en date de soins pour les assurés du Régime Général (RG) – Exploitation Direction de la Coordination de la Gestion du Risque (DCGDR) & Observatoire Régional de la Santé (ORS) Paca.

Notes : Les médecins spécialistes libéraux sont les praticiens de la région qui exercent comme libéraux intégraux, libéraux salariés, libéraux à temps partiel hospitalier ou libéraux à temps plein hospitalier ; la nature d'exercice est déterminée à la date du 13/09/21, depuis la semaine 7 de 2021. Les téléconsultations sont prises en charge sous conditions par l'Assurance maladie depuis le 15/09/18 ; ces conditions ont été assouplies dans le cadre de l'épidémie de Covid-19. S2 correspond à la semaine n°2 qui a commencé respectivement lundi 07/01/19, lundi 06/01/20 et lundi 11/01/21.

SUIVI DE L'ACTIVITÉ EN VILLE DE CERTAINS PROFESSIONNELS DE SANTÉ EN RÉGION PROVENCE-ALPES-CÔTE D'AZUR POUR LES ASSURÉS DU RÉGIME GÉNÉRAL HORS INDÉPENDANTS Semaine n°35 (lundi 30 août – dimanche 5 septembre 2021)

MÉDECINS SPÉCIALISTES LIBÉRAUX

Part des médecins spécialistes libéraux ayant fait de la téléconsultation en région en 2021 par spécialité



À retenir :

Au total, en comptabilisant les consultations aux cabinets et les TLC, on observe une hausse de l'activité pour toutes les spécialités entre les semaines S33 et S34 dans la région, notamment en endocrinologie (+77%), en pneumologie (+63%), en psychiatrie (+35%), et en pédiatrie (+32%). Le recours à la TLC est en hausse, et plus fréquent chez les psychiatres, les pédiatres et les endocrinologues.

Évolution de l'activité totale (consultations dans les cabinets + téléconsultations) des médecins spécialistes libéraux de la région entre 2019 et 2021

	Cardiologie	Endocrinologie	Gynécologie	Néphrologie	Neurologie	Pédiatrie	Pneumologie	Psychiatrie
En 2021 par rapport à 2020 (depuis S2)	-7,3%	+4,8%	+10,7%	+8,6%	+7,2%	+9,1%	-5,9%	+8,9%
En 2021 par rapport à 2019 (depuis S2)	-22,0%	+11,7%	+7,7%	+26,7%	+10,7%	-10,4%	-5,6%	+8,4%

Source : Système Informationnel de l'Assurance Maladie (SIAM) Erasme régional - Données en date de soins pour les assurés du Régime Général (RG) – Exploitation Direction de la Coordination de la Gestion du Risque (DCGDR) & Observatoire Régional de la Santé (ORS) Paca.

Notes : Les médecins spécialistes libéraux sont les praticiens de la région qui exercent comme libéraux intégraux, libéraux salariés, libéraux à temps partiel hospitalier ou libéraux à temps plein hospitalier ; la nature d'exercice est déterminée à la date du 13/09/21, depuis la semaine 7 de 2021. Les téléconsultations sont prises en charge sous conditions par l'Assurance maladie depuis le 15/09/18 ; ces conditions ont été assouplies dans le cadre de l'épidémie de Covid-19. S2 correspond à la semaine n°2 qui a commencé respectivement lundi 07/01/19, lundi 06/01/20 et lundi 11/01/21.

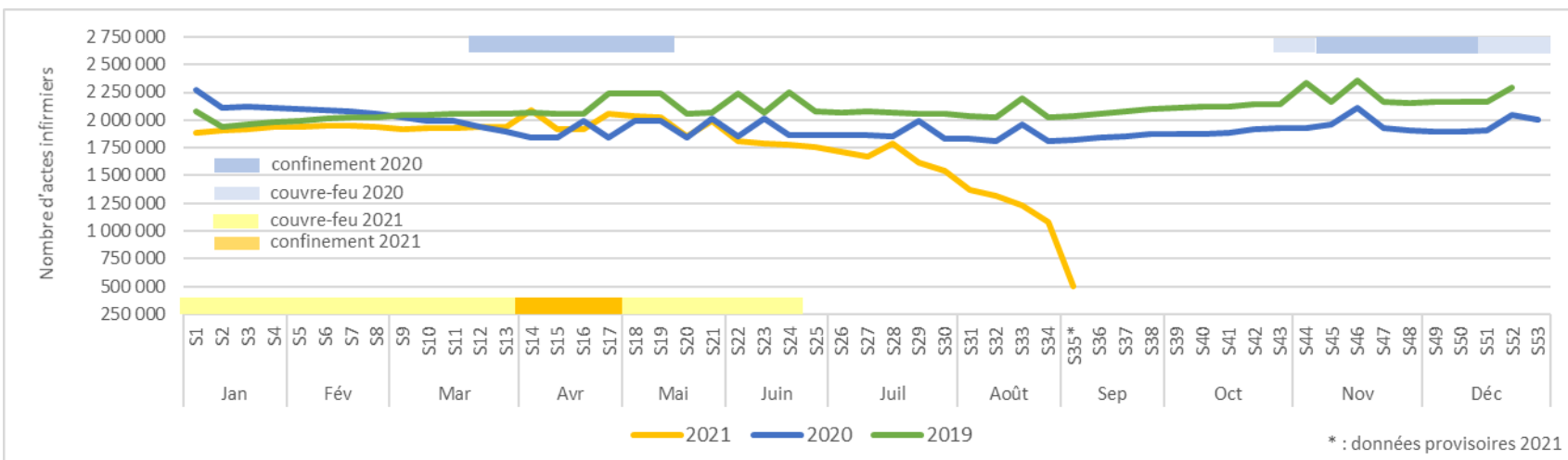
SUIVI DE L'ACTIVITÉ EN VILLE DE CERTAINS PROFESSIONNELS DE SANTÉ EN RÉGION PROVENCE-ALPES-CÔTE D'AZUR

POUR LES ASSURÉS DU RÉGIME GÉNÉRAL HORS INDÉPENDANTS

Semaine n°35 (lundi 30 août – dimanche 5 septembre 2021)

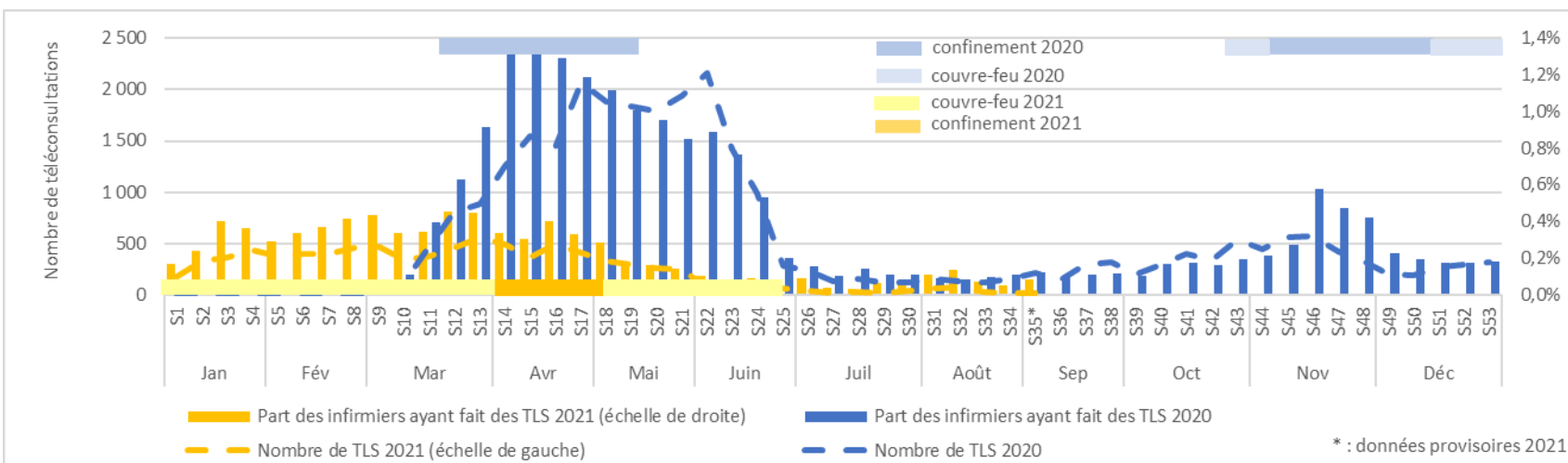
INFIRMIERS LIBÉRAUX

Évolution hebdomadaire du nombre d'actes infirmiers (AMI, AIS, DI) à domicile ou en cabinet réalisés par les infirmiers libéraux en région en 2019, 2020 et 2021



	Nombre actes infirmiers S34 2021	Évolution S34 / S33 2021
04	26 862	-13,6%
05	16 026	-4,4%
06	211 742	-11,3%
13	490 210	-12,9%
83	247 038	-10,2%
84	90 724	-11,0%
Paca	1 082 602	-11,7%

Évolution hebdomadaire du nombre de télésoins infirmiers (TLS) et part des infirmiers libéraux ayant fait des télésoins en région en 2020 et 2021



	Nombre de TLS S34 2021	Évolution S34 / S33 2021
04	0	-100,0%
05	0	-
06	1	-83,3%
13	11	+22,2%
83	5	-50,0%
84	0	-
Paca	17	-34,6%

Source : Système Informationnel de l'Assurance Maladie (SIAM) Erasme régional - Données en date de soins pour les assurés du Régime Général (RG) – Exploitation Direction de la Coordination de la Gestion du Risque (DCGDR) & Observatoire Régional de la Santé (ORS) Paca.

Notes : Les infirmiers libéraux exercent comme libéraux intégraux, libéraux salariés, libéraux à temps partiel hospitalier ou libéraux à temps plein hospitalier ; la nature d'exercice est déterminée à la date du 13/09/21, depuis la semaine 7 de 2021. Les actes sont les : AIS (actes infirmiers de soins), AMI (actes médicaux infirmiers), DI (démarches de soins infirmiers). Les télésoins sont pris en charge sous conditions par l'Assurance maladie depuis le 01/01/20 ; ces conditions ont été assouplies avec l'épidémie de Covid-19. S2 correspond à la semaine n°2 qui a commencé respectivement lundi 07/01/19, lundi 06/01/20 et lundi 11/01/21.

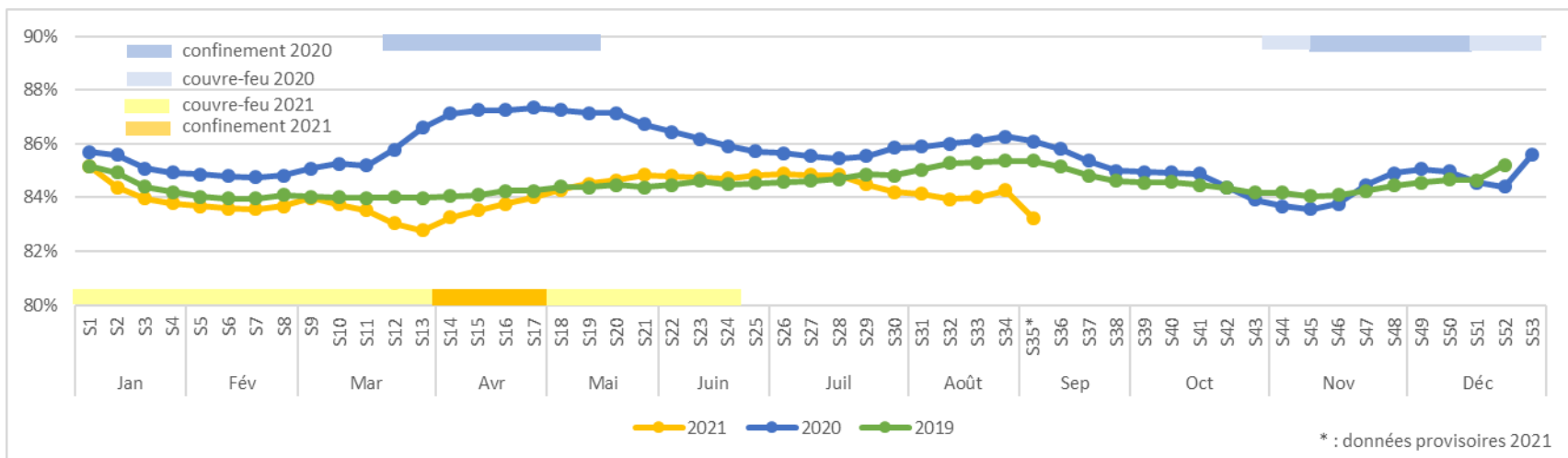
SUIVI DE L'ACTIVITÉ EN VILLE DE CERTAINS PROFESSIONNELS DE SANTÉ EN RÉGION PROVENCE-ALPES-CÔTE D'AZUR

POUR LES ASSURÉS DU RÉGIME GÉNÉRAL HORS INDÉPENDANTS

Semaine n°35 (lundi 30 août – dimanche 5 septembre 2021)

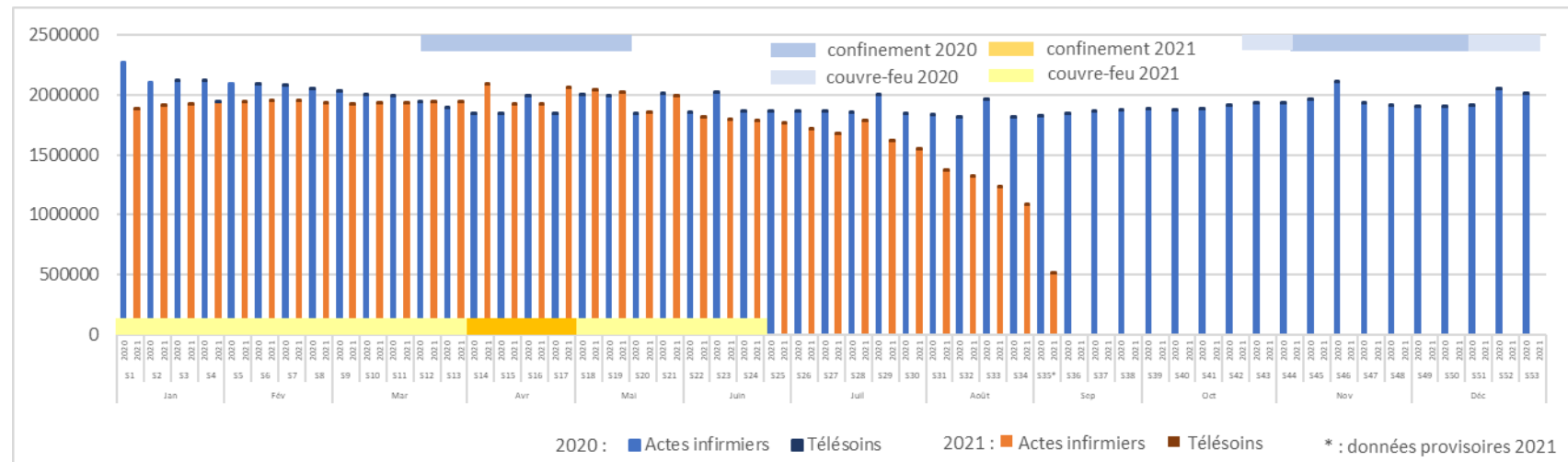
INFIRMIERS LIBÉRAUX

Évolution hebdomadaire de la part des actes infirmiers (à domicile, en cabinet, télésoins) en lien avec affection longue durée (ALD) parmi le total des actes réalisés par les infirmiers libéraux en région en 2019, 2020 et 2021



	Nb d'actes en lien avec une ALD S34 2021	% d'actes en lien avec une ALD S34 2021
04	22 487	83,7%
05	13 115	81,8%
06	176 329	83,3%
13	415 673	84,8%
83	207 251	83,9%
84	77 571	85,5%
Paca	912 426	84,3%

Évolution hebdomadaire du nombre total d'actes infirmiers (à domicile + en cabinet + télésoins) réalisés par les infirmiers libéraux en 2020 et 2021



À retenir :

Au total, en comptabilisant les soins à domicile, en cabinet et les TLS, l'activité des infirmiers libéraux a diminué de 11,7% entre les semaines S33 et S34 dans la région. La majorité (84%) des actes infirmiers sont en lien avec une affection longue durée.

Le recours aux TLS est quasi nul. En cumulé depuis le début de l'année, l'activité a reculé de 7,4% en 2021 par rapport à 2020, et de 13% par rapport à 2019.

Source : Système Informationnel de l'Assurance Maladie (SIAM) Erasme régional - Données en date de soins pour les assurés du Régime Général (RG) – Exploitation Direction de la Coordination de la Gestion du Risque (DCGDR) & Observatoire Régional de la Santé (ORS) Paca.

Notes : 1) Les infirmiers libéraux exercent comme libéraux intégraux, libéraux salariés, libéraux à temps partiel hospitalier ou libéraux à temps plein hospitalier ; la nature d'exercice est déterminée à la date du 13/09/21, depuis la semaine 7 de 2021. Les actes sont les : AIS (actes infirmiers de soins), AMI (actes médicaux infirmiers), DI (démarches de soins infirmiers). Les télésoins sont pris en charge sous conditions par l'Assurance maladie depuis le 01/01/20 ; elles ont été assouplies avec l'épidémie de Covid-19. 2) Une affection longue durée (ALD) est un problème de santé dont la gravité et/ou le caractère chronique nécessitent un traitement prolongé et une thérapeutique particulièrement coûteuse, pour lesquelles le ticket modérateur est supprimé. 3) S2 est la semaine n°2 qui a commencé respectivement lundi 07/01/19, lundi 06/01/20 et lundi 11/01/21.